



深圳市华利进电子有限公司

梅州市华利进电子有限公司

联系电话: 座机/075583956780 刘先生/13538239329 朱先生/13902488837 公司网址: [Http://www.szhlxdz.com](http://www.szhlxdz.com)

产品概要 Outline

- 磁屏蔽结构: 抗电磁干扰 (EMI) 性能强。

Magnetic shielded structure: excellent resistance to electromagnetic interference.

- 组立式设计, 结构坚固。

Assemblage design, sturdy structure.

- 高电感值, 大电流, 低磁损, 低阻抗, 寄生电容小。

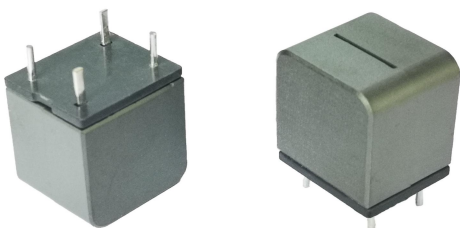
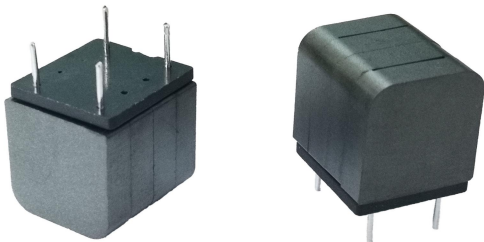
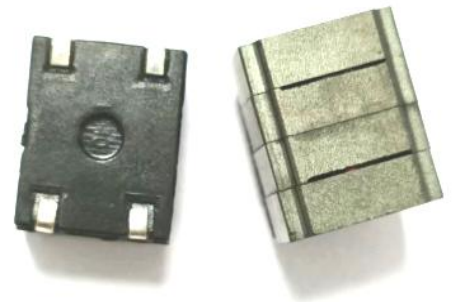
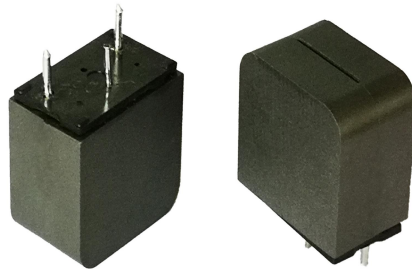
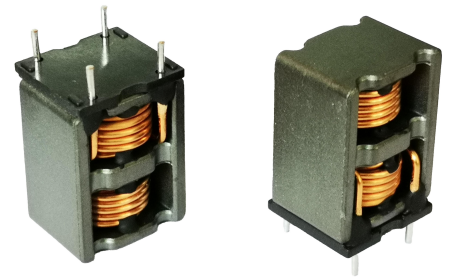
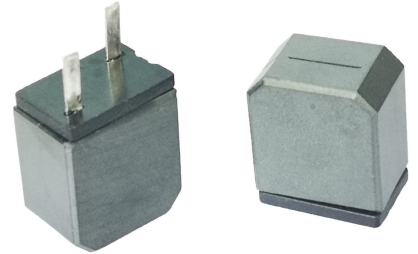
High inductance, high current, low magnetic loss, low ESR, small parasitic capacitance.

- 耐高温铜线, 磁路闭合, 超低蜂鸣噪音。

High temperature wire, closed magnetic circuit, ultra low buzz noise.

- 工作温度: $-40^{\circ}\text{C} \sim +125^{\circ}\text{C}$ (包含线圈发热)

Operating temperature: $-40^{\circ}\text{C} \sim +125^{\circ}\text{C}$ (Including coil's temperature rise)



深圳市华利进电子有限公司

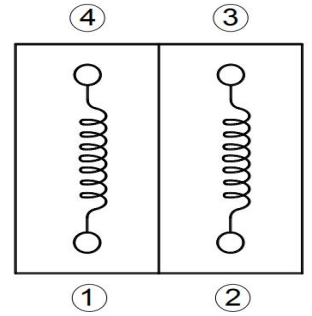
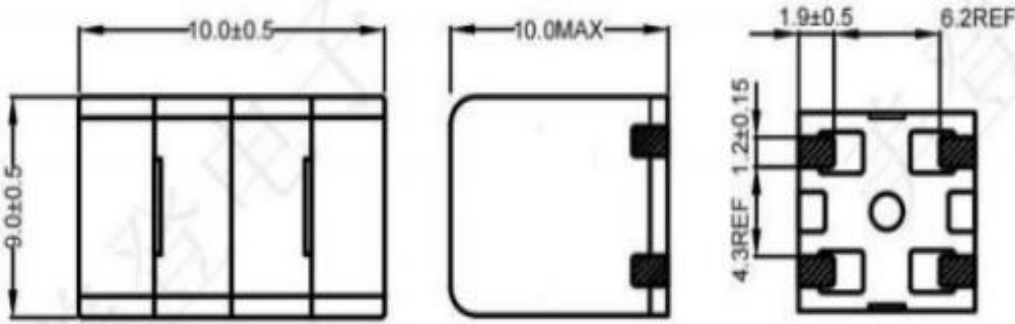
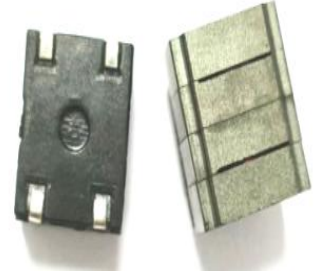
地址: 广东省深圳市光明新区新湖街道楼村社区

梅州市华利进电子有限公司

地址: 广东省梅州市梅江区三角镇东升工业园



深圳市华利进电子 梅州市华利进电子



电气特性 Electrical Characteristics

HLYPT0910B Series	电感值 Inductance (uH) ±20%	直流电阻D. C. R (mΩ)		温升电流 Irms (A)	饱和电流 Isat (A)
		TYP	MAX		
HLYPT0910B-100M	10.0	20.0	22.0	4.0	5.0
HLYPT0910B-150M	15.0	25.0	45.0	2.8	4.0
HLYPT0910B-220M	22.0	35.0	55.0	2.5	3.2

注意说明 Remark

- HL-华利进品牌 YP-音频电感 T-引脚贴片 0910-产品型号 B-扁平线绕制 *R*M-对应感量
- 所有数据基于环境温度25℃条件下测试。

All data is tested based on 25℃ ambient temperature.

- 电感测试条件为1KHz, 0.25V。

Inductance measure condition at 1kHz, 0.25V.

- 饱和电流：电感值下降其初始值的20%时所加载的实际直流电流值。

Saturation current:the actual value of DC current when the inductance decrease 20% os its initial value.

- 温升电流：使产品温度上升到ΔT40℃时所加载的实际电流值（Ta=25℃）。

Temperature rise current:the actual value of DC current when the temperature rise is ΔT40℃ (Ta=25℃) .

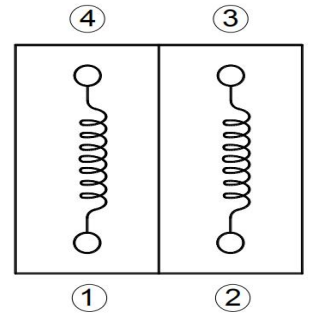
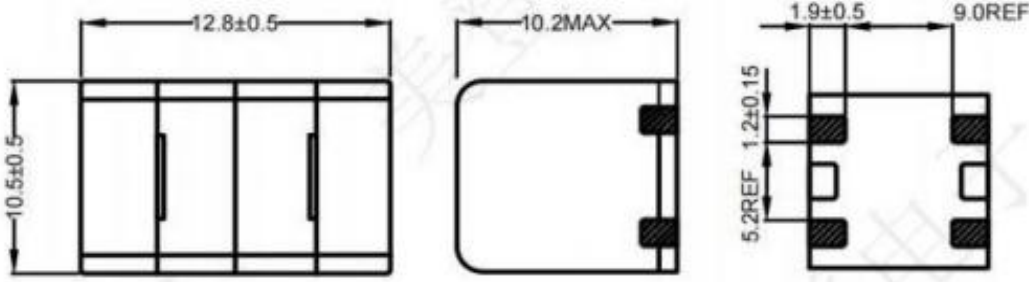
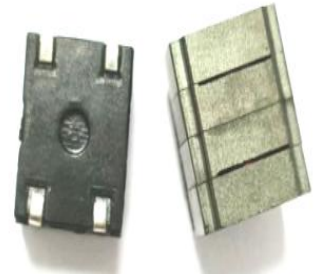
- 特别提醒：线路设计，组件布局，印刷线路板（PWB）尺寸及厚度，散热系统等均会影响产品温度。请务必在最终应用时，验证产品发热状况。

Special remind:Circuit design, component placement, PWB size and thickness, cooling system and etc.all will affect the product temperaure.

Please verify the product temperature in teh final application.



深圳市华利进电子 梅州市华利进电子



电气特性 Electrical Characteristics

HLYPT1010B Series	电感值 Inductance (uH) ±20%	直流电阻D. C. R (mΩ)		温升电流 Irms (A)	饱和电流 Isat (A)
		TYP	MAX		
HLYPT1010B-100M	10.0	12.0	20.0	4.0	7.0
HLYPT1010B-150M	15.0	15.5	25.0	3.5	5.5
HLYPT1010B-220M	22.0	30.0	40.0	3.0	4.5

注意说明 Remark

- HL-华利进品牌 YP-音频电感 T-引脚贴片 1010-产品型号 B-扁平线绕制 *R*M-对应感量
- 所有数据基于环境温度25℃条件下测试。

All data is tested based on 25℃ ambient temperature.

- 电感测试条件为1KHz, 0.25V。

Inductance measure condition at 1kHz, 0.25V.

- 饱和电流：电感值下降其初始值的20%时所加载的实际直流电流值。

Saturation current:the actual value of DC current when the inductance decrease 20% os its initial value.

- 温升电流：使产品温度上升到ΔT40℃时所加载的实际电流值（Ta=25℃）。

Temperature rise current:the actual value of DC current when the temperature rise is ΔT40℃ (Ta=25℃) .

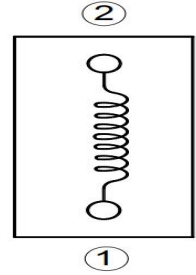
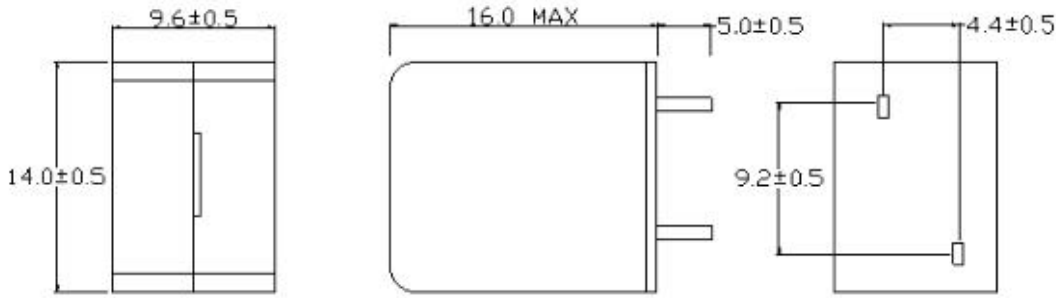
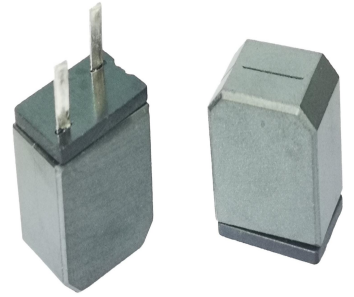
- 特别提醒：线路设计，组件布局，印刷线路板（PWB）尺寸及厚度，散热系统等均会影响产品温度。请务必在最终应用时，验证产品发热状况。

Special remind:Circuit design,component placement,PWB size and thickness, cooling system and etc.all will affect the product temperaure.

Please verify the product temperature in teh final application.



深圳市华利进电子 梅州市华利进电子



电气特性 Electrical Characteristics

HLYPD1416B Series	电感值 Inductance (uH) ±20%	直流电阻D. C. R (mΩ)		温升电流 Irms (A)	饱和电流 Isat (A)
		TYP	MAX		
HLYPD1416B-6R8M	6.8	4.8	6.5	12.0	16.0
HLYPD1416B-100M	10.0	5.5	7.5	10.0	14.0
HLYPD1416B-150M	15.0	6.8	8.5	10.0	9.5
HLYPD1416B-220M	22.0	9.3	11.5	7.0	7.5
HLYPD1416B-330M	33.0	11.0	13.0	7.0	6.2

注意说明 Remark

• HL-华利进品牌 YP-音频电感 D-引脚插件 1416-产品型号 B-扁平线绕制 *R*M-对应感量

• 所有数据基于环境温度25℃条件下测试。

All data is tested based on 25℃ ambient temperature.

• 电感测试条件为1KHz, 0.25V。

Inductance measure condition at 1kHz, 0.25V.

• 饱和电流：电感值下降其初始值的20%时所加载的实际直流电流值。

Saturation current: the actual value of DC current when the inductance decrease 20% os its initial value.

• 温升电流：使产品温度上升到ΔT40℃时所加载的实际电流值（Ta=25℃）。

Temperature rise current: the actual value of DC current when the temperature rise is ΔT40℃ (Ta=25℃).

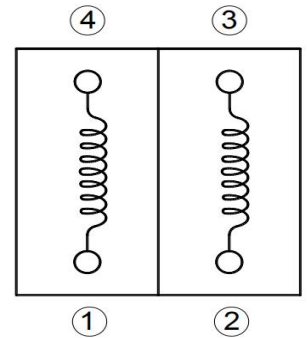
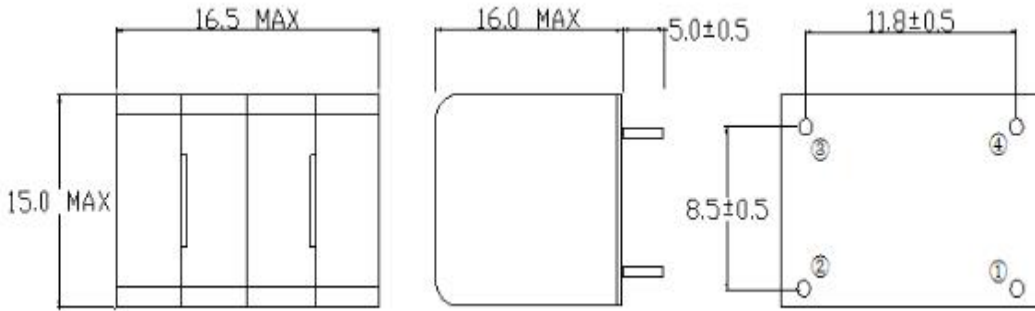
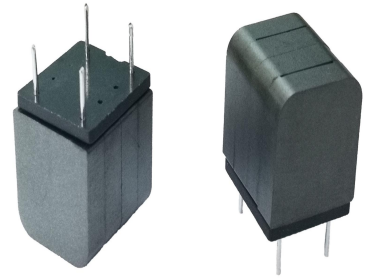
• 特别提醒：线路设计，组件布局，印刷电路板（PWB）尺寸及厚度，散热系统等均会影响产品温度。请务必在最终应用时，验证产品发热状况。

Special remind: Circuit design, component placement, PWB size and thickness, cooling system and etc. all will affect the product temperaure.

Please verify the product temperature in teh final application.



深圳市华利进电子
梅州市华利进电子



电气特性 Electrical Characteristics

HLYPD1516A Series	电感值 Inductance (uH) ±20%	直流电阻D. C. R (mΩ)		温升电流 Irms (A)	饱和电流 Isat (A)
		TYP	MAX		
HLYPD1516A-100M	10.0	8.2	10.5	8.0	12.5
HLYPD1516A-150M	15.0	13.6	15.5	6.8	10.5
HLYPD1516A-220M	22.0	13.6	15.5	6.8	7.0

注意说明 Remark

• HL-华利进品牌 YP-音频电感 D-引脚插件 1516-产品型号 A-圆铜线绕制 *R*M-对应感量

• 所有数据基于环境温度25℃条件下测试。

All data is tested based on 25℃ ambient temperature.

• 电感测试条件为1KHz, 0.25V。

Inductance measure condition at 1kHz, 0.25V.

• 饱和电流：电感值下降其初始值的20%时所加载的实际直流电流值。

Saturation current:the actual value of DC current when the inductance decrease 20% os its initial value.

• 温升电流：使产品温度上升到ΔT40℃时所加载的实际电流值（Ta=25℃）。

Temperature rise current:the actual value of DC current when the temperature rise is ΔT40℃ (Ta=25℃) .

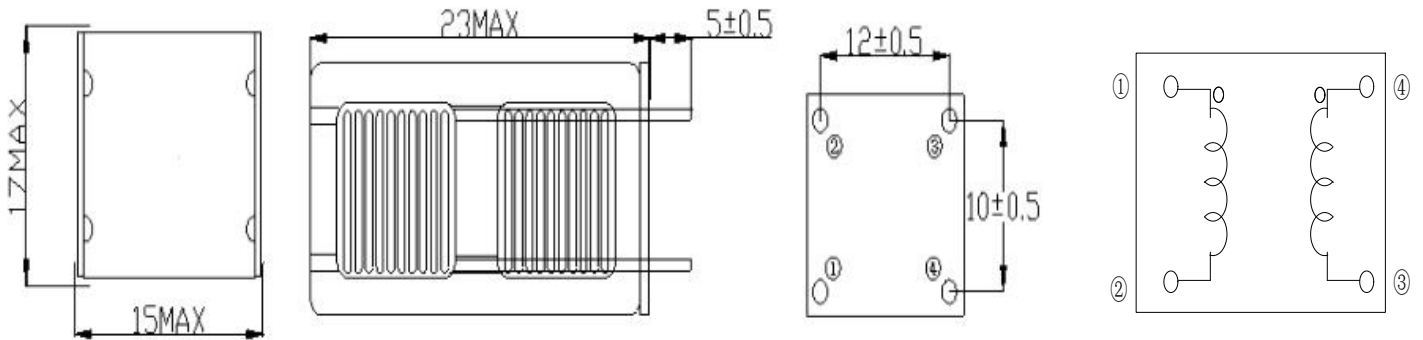
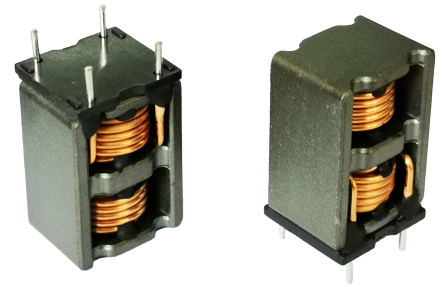
• 特别提醒：线路设计，组件布局，印刷电路板（PWB）尺寸及厚度，散热系统等均会影响产品温度。请务必在最终应用时，验证产品发热状况。

Special remind:Circuit design,component placement,PWB size and thickness, cooling system and etc.all will affect the product temperaure.

Please verify the product temperature in teh final application.



深圳市华利进电子 梅州市华利进电子



电气特性 Electrical Characteristics

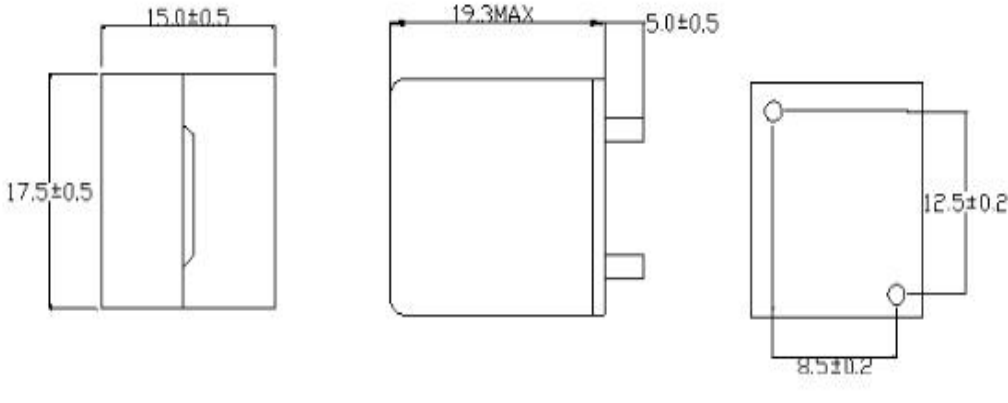
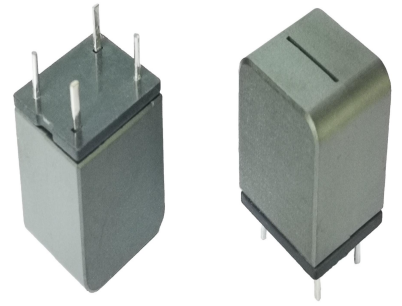
HLGLD1623A Series	电感值 Inductance (uH) ±20%	直流电阻D. C. R (mΩ)		温升电流 Irms (A)	饱和电流 Isat (A)
		TYP	MAX		
HLGLD1623A-100M	10.0	10.0	12.0	6.4	15.0
HLGLD1623A-150M	15.0	18.3	20.5	5.2	11.0
HLGLD1623A-220M	22.0	25.8	28.0	3.8	10.0

注意说明 Remark

- HL-华利进品牌 GL-功率/差模电感 D-引脚插件 1623-产品型号 A-圆铜线绕制 *R*M-对应感量
- 所有数据基于环境温度25℃条件下测试。
All data is tested based on 25℃ ambient temperature.
- 电感测试条件为100KHz, 0.25V。
Inductance measure condition at 100kHz, 0.25V.
- 饱和电流: 电感值下降其初始值的20%时所加载的实际直流电流值。
Saturation current: the actual value of DC current when the inductance decrease 20% os its initial value.
- 温升电流: 使产品温度上升到ΔT40℃时所加载的实际电流值 (Ta=25℃)。
Temperature rise current: the actual value of DC current when the temperature rise is ΔT40℃ (Ta=25℃) .
- 特别提醒: 线路设计, 组件布局, 印刷线路板 (PWB) 尺寸及厚度, 散热系统等均会影响产品温度。
请务必在最终应用时, 验证产品发热状况。
Special remind: Circuit design, component placement, PWB size and thickness, cooling system and etc. all will affect the product temperaure.
Please verify the product temperature in teh final application.



深圳市华利进电子 梅州市华利进电子



电气特性 Electrical Characteristics

HLYPD1719A/B Series	电感值 Inductance (μH) $\pm 20\%$	直流电阻 D. C. R ($\text{m}\Omega$)		温升电流 Irms (A)	饱和电流 Isat (A)
		TYP	MAX		
HLYPD1719A-100M	10.0	10.5	12.5	8.2	30.0
HLYPD1719A-150M	15.0	14.2	16.5	8.2	18.0
HLYPD1719A-220M	22.0	14.2	16.5	8.2	13.0
HLYPD1719A-330M	33.0	22.1	24.0	8.2	8.0
HLYPD1719B-100M	10.0	8.0	10.0	8.2	30.0
HLYPD1719B-150M	15.0	9.0	11.0	8.2	18.0
HLYPD1719B-220M	22.0	9.0	11.0	8.2	13.0
HLYPD1719B-330M	33.0	10.6	12.5	8.2	8.0

注意说明 Remark

• HL-华利进品牌 YP-音频电感 D-引脚插件 1719-产品型号 A-圆铜线绕制/B-扁平线绕制 *R*M-对应感量

• 所有数据基于环境温度25℃条件下测试。

All data is tested based on 25℃ ambient temperature.

• 电感测试条件为1KHz, 0.25V。

Inductance measure condition at 1kHz, 0.25V.

• 饱和电流：电感值下降其初始值的20%时所加载的实际直流电流值。

Saturation current: the actual value of DC current when the inductance decrease 20% of its initial value.

• 温升电流：使产品温度上升到 $\Delta T40^\circ\text{C}$ 时所加载的实际电流值 ($T_a=25^\circ\text{C}$)。

Temperature rise current: the actual value of DC current when the temperature rise is $\Delta T40^\circ\text{C}$ ($T_a=25^\circ\text{C}$).

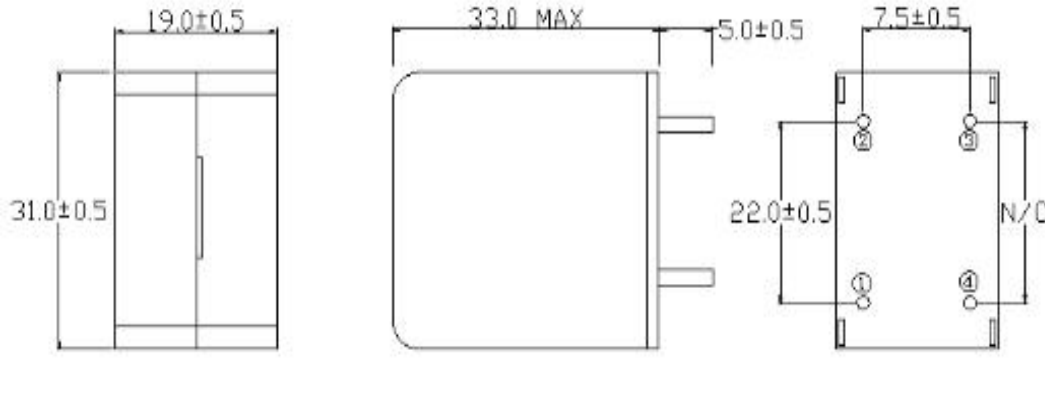
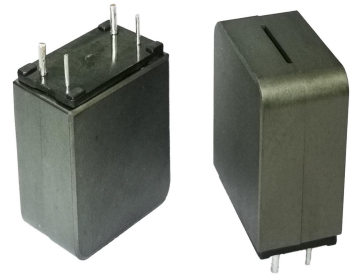
• 特别提醒：线路设计，组件布局，印刷电路板（PWB）尺寸及厚度，散热系统等均会影响产品温度。请务必在最终应用时，验证产品发热状况。

Special remind: Circuit design, component placement, PWB size and thickness, cooling system and etc. all will affect the product temperature.

Please verify the product temperature in the final application.



深圳市华利进电子 梅州市华利进电子



电气特性 Electrical Characteristics

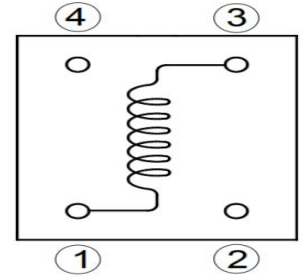
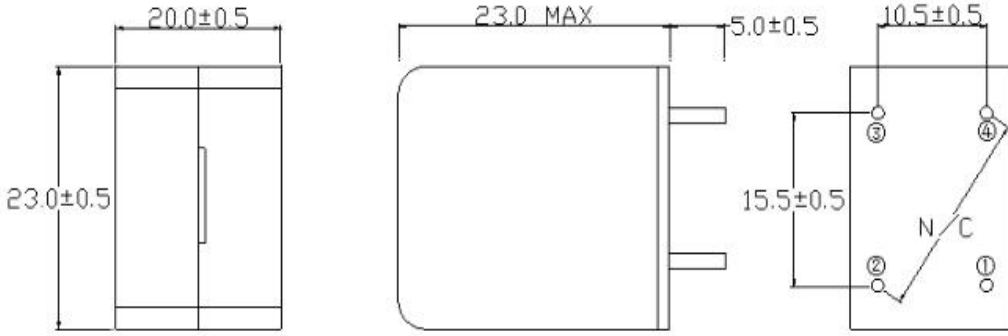
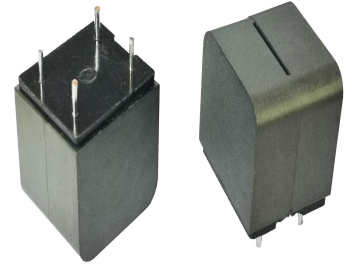
HLYPD1931A Series	电感值 Inductance (μH) $\pm 20\%$	直流电阻 D. C. R ($\text{m}\Omega$)		温升电流 Irms (A)	饱和电流 Isat (A)
		TYP	MAX		
HLYPD1931A-100M	10.0	4.1	6.0	17.0	58.0
HLYPD1931A-150M	15.0	4.7	6.3	17.0	41.0
HLYPD1931A-220M	22.0	5.8	6.9	15.5	33.0
HLYPD1931A-330M	33.0	9.8	11.5	15.5	22.0

注意说明 Remark

- HL-华利进品牌 YP-音频电感 D-引脚插件 1931-产品型号 A-圆铜线绕制 *R*M-对应感量
- 所有数据基于环境温度25℃条件下测试。
All data is tested based on 25℃ ambient temperature.
- 电感测试条件为1KHz, 0.25V。
Inductance measure condition at 1kHz, 0.25V.
- 饱和电流：电感值下降其初始值的20%时所加载的实际直流电流值。
Saturation current: the actual value of DC current when the inductance decrease 20% of its initial value.
- 温升电流：使产品温度上升到 $\Delta T40^\circ\text{C}$ 时所加载的实际电流值 ($T_a=25^\circ\text{C}$)。
Temperature rise current: the actual value of DC current when the temperature rise is $\Delta T40^\circ\text{C}$ ($T_a=25^\circ\text{C}$).
- 特别提醒：线路设计，组件布局，印刷线路板 (PWB) 尺寸及厚度，散热系统等均会影响产品温度。
请务必在最终应用时，验证产品发热状况。
Special remind: Circuit design, component placement, PWB size and thickness, cooling system and etc. all will affect the product temperature.
Please verify the product temperature in the final application.



深圳市华利进电子 梅州市华利进电子



电气特性 Electrical Characteristics

HLYPD2023A Series	电感值 Inductance (μH) $\pm 20\%$	直流电阻 D. C. R ($\text{m}\Omega$)		温升电流 Irms (A)	饱和电流 Isat (A)
		TYP	MAX		
HLYPD2023A-100M	10.0	5.0	7.0	14.0	43.0
HLYPD2023A-150M	15.0	5.8	8.0	14.0	31.0
HLYPD2023A-220M	22.0	7.4	9.5	14.0	22.0
HLYPD2023A-330M	33.0	12.0	14.0	14.0	12.0

注意说明 Remark

• HL-华利进品牌 YP-音频电感 D-引脚插件 1931-产品型号 A-圆铜线绕制 *R*M-对应感量

• 所有数据基于环境温度25°C条件下测试。

All data is tested based on 25°C ambient temperature.

• 电感测试条件为1KHz, 0.25V。

Inductance measure condition at 1kHz, 0.25V.

• 饱和电流：电感值下降其初始值的20%时所加载的实际直流电流值。

Saturation current: the actual value of DC current when the inductance decrease 20% of its initial value.

• 温升电流：使产品温度上升到 $\Delta T40^\circ\text{C}$ 时所加载的实际电流值 ($T_a=25^\circ\text{C}$)。

Temperature rise current: the actual value of DC current when the temperature rise is $\Delta T40^\circ\text{C}$ ($T_a=25^\circ\text{C}$).

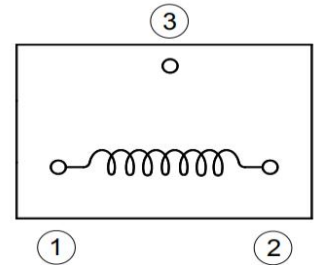
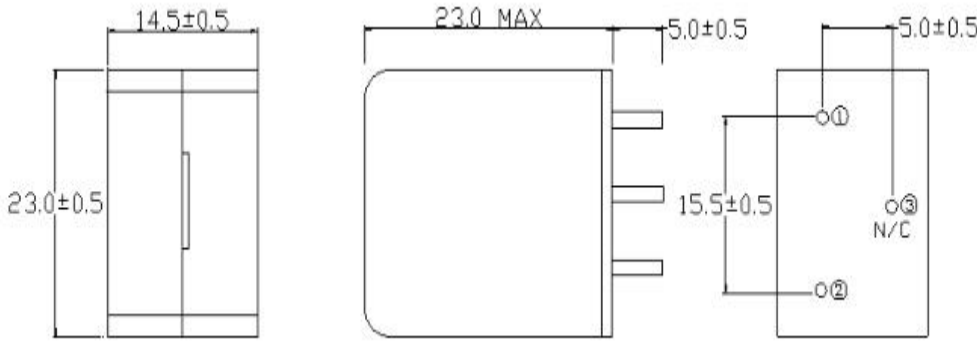
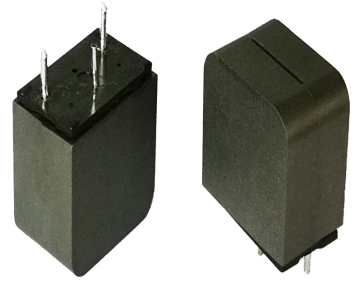
• 特别提醒：线路设计，组件布局，印刷电路板（PWB）尺寸及厚度，散热系统等均会影响产品温度。请务必在最终应用时，验证产品发热状况。

Special remind: Circuit design, component placement, PWB size and thickness, cooling system and etc. all will affect the product temperature.

Please verify the product temperature in the final application.



深圳市华利进电子 梅州市华利进电子



电气特性 Electrical Characteristics

HLYPD2023A-B Series	电感值 Inductance (uH) ±20%	直流电阻D. C. R (mΩ)		温升电流 Irms (A)	饱和电流 Isat (A)
		TYP	MAX		
HLYPD2023A-100MB	10.0	5.0	7.5	14.0	38.0
HLYPD2023A-150MB	15.0	5.8	7.5	13.0	29.0
HLYPD2023A-220MB	22.0	7.4	9.5	13.0	20.5

注意说明 Remark

- HL-华利进品牌 YP-音频电感 D-引脚插件 2023-产品型号 A-圆铜线绕制 *R*M-对应感量 B-B系列产品
- 所有数据基于环境温度25℃条件下测试。
All data is tested based on 25℃ ambient temperature.
- 电感测试条件为1KHz, 0.25V。
Inductance measure condition at 1kHz, 0.25V.
- 饱和电流：电感值下降其初始值的20%时所加载的实际直流电流值。
Saturation current:the actual value of DC current when the inductance decrease 20% os its initial value.
- 温升电流：使产品温度上升到△T40℃时所加载的实际电流值（Ta=25℃）。
Temperature rise current:the actual value of DC current when the temperature rise is △T40℃ (Ta=25℃) .
- 特别提醒：线路设计，组件布局，印刷线路板（PWB）尺寸及厚度，散热系统等均会影响产品温度。
请务必在最终应用时，验证产品发热状况。
Special remind:Circuit design,component placement,PWB size and thickness, cooling system and etc.all will affect the product temperaure.
Please verify the product temperature in teh final application.